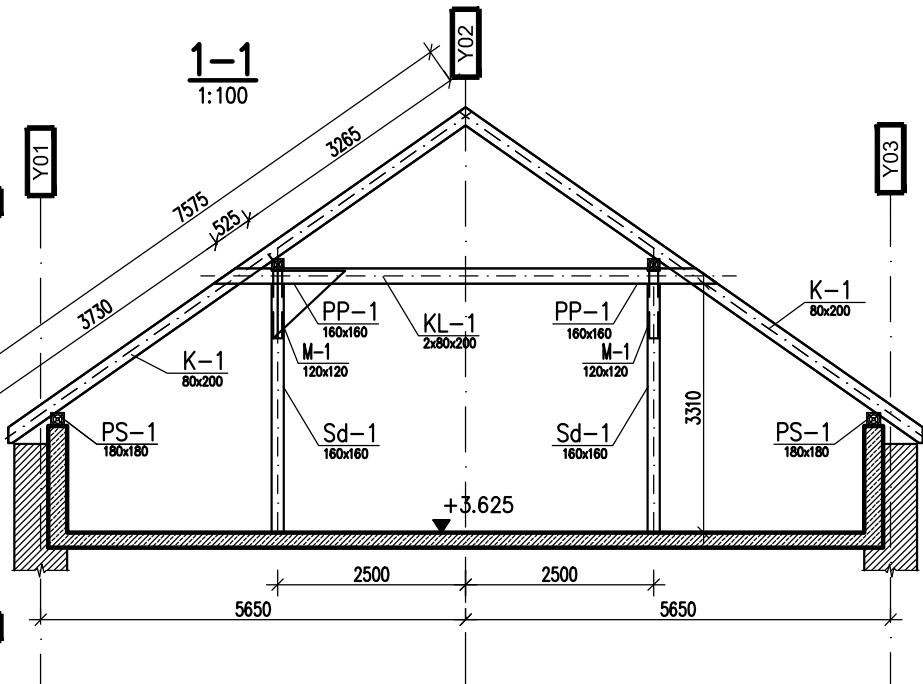


SYMBOL	ELEMENT	WYMIAR [cm]
K-1/K-2	krokiew	80x200
Sd-1	słupek	160x160
PS-1	platew stopowa	180x180
PP-1	platew pośrednia	160x160
M-1	miecz	120x120
KL-1	kleszcze	2x80x200



UWAGI

A. UWAGI OGÓLNE:

OBOWIAZUJĄ UWAGI ZAWARTE W OPISIE TECHNICZNYM. NA RYS. PRZEDSTAWIONO JEDYNE ISTOTNE ELEMENTY KONSTRUKCYJNE. RYSUNEK ROZPATRYWAĆ ŁĄCZNIE Z PROJEKTEM ARCH. I BRANŻOWYMI. PRZED PRZYSTĄPIENIEM DO REALIZACJI SPRAWDZIĆ ZASADNICZE WYMIARY I POZIOMY. WYMIARY PODANO W CENTYMETRACH, POZIOMY W METRACH.

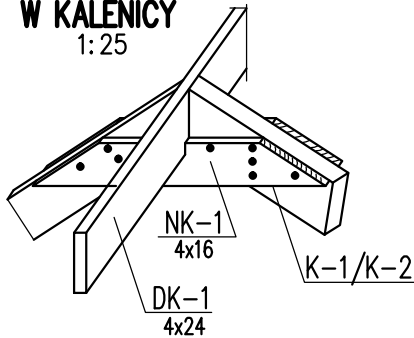
B. ROBOTY ŻELBETOWE:

MIESZANKĘ BETONOWĄ ZAGĘSZCZAĆ WIBRATOREM WŁĘBNYM. POWERZCHNIE BOCZNE STYKAJĄCE SIĘ Z GRUNTEM ZABEZPIECZYĆ PRZECIWNODNĄ PREPARATEM ABIZOL R+P. POWŁOKĘ ZABEZPIECZYĆ FOLIĄ KUBEŁKOWĄ PRZED USZKODZENIEM PODCZAS ZASYPYWANIA, .

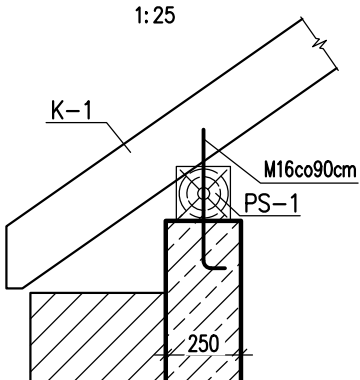
ZESTAWIENIE MATERIAŁOWE DLA ELEMENTÓW DREWNIANYCH

ELEMENT	PRZEKRÓJ		DŁUGOŚĆ	ILOŚĆ	RAZEM		
	b	h			DŁUGOŚĆ	OBJĘTOŚĆ	MASA
SYMBOL	[cm]		L	[szt.]	L	V	m
			[m]		[mb]	[m3]	[kg]
K-1	8	20	8.0	24	192.0	3.07	2304
K-2	8	20	4.2	5	21.0	0.34	252
Sd-1	16	16	3.6	12	43.2	1.11	829
Ps-1	18	18	12.0	2	24.0	0.78	583
PP-1	16	16	12.0	2	24.0	0.61	461
M-1	12	12	1.4	16	22.4	0.32	242
KL-1	8	20	7.0	12	84.0	1.34	1008
					Σ	7.6	5679.4

DETAL ZŁĄCZA KROKWI W KALENICY



Oparcie dachu na ścianach zew. w osiach Y01 i Y03



BETON KONSTR. C20/25 (B25)
PODBETON min C8/10
STAL ZBROJENIOWA A-IIIIN (RB500W)
DREWNO C24

OTULINA ZBROJENIA:
POWIERZCHNIE STYKAJĄCE SIĘ Z GRUNTEM 40mm, SŁUPY,
BELKI: 25mm ; PŁYTY 20mm

UWAGA: WYKONAWCA ZOBOWIĄZANY JEST DOŁĄCZNIEM ZAPRZĄDZIĆ SIĘ Z PROJEKTEM I WARUNKAMI ISTNIEJĄCYMI NA PLACU BUDOWY, A TAKŻE SPRAWDZIĆ WYMIARY NA BUDOWIE PRZEKAZAĆ INFORMACJE O ZMIANACH JEDNOSTCE PROJEKTOWEJ. WISIELNE ROBOTY WYKONANE ZGODNIE Z WYMAGANAMI OKREŚLONYMI PRZEZ POLSKIE NORMY. WSZYSTKIE PROJEKTY WRAZ Z OPISAMI ZAŁĄCZANAMI WE WSZYSTKICH FACHACH NALEŻY ROZPATRYWAĆ ŁĄCZNIE. WSZYSTKIE ELEMENTY BUDYNKU NALEŻY WYKONAĆ ZGODNIE Z PROJEKTEM I POSZCZEGÓLNYMI BRANŻAMI. O RÓŻNICACH POMIĘDZY POSZCZEGÓLNYMI BRANŻAMI I CZĘŚCIAMI DOKUMENTACJI POWIADOMIĆ JEDNOSTKĘ PROJEKTOWĄ.
UWAGA: DOSTAWCA SYSTEMOWYCH ŚCIAN OŚCIONOWYCH ZOBOWIĄZANY JEST DO WYKONANIA RYSUNKÓW WARSZTATOWYCH PISEMNEGO UZGODNIENIA CZŁ. PROJEKTANTEM

NAZWA INWESTYCJI Budowa budynków mieszkalnych wielorodzinnych	
Kategoria Bud. XIII; Współ. Kat. Obiektu 4.0; Współ. Wielkości 1.0;	
na dz. nr 7064/6, i 7064/4 Żywiec, wraz z infrastrukturą techniczną 7064/6 7064/5 7064/4 5561 obr. j.w. oraz ze zjazdem z dz. nr 5561 obr. j.w. przy ul. Browarnej w Żywcu - ETAP II	
INWESTOR ŻYWIECKIE TOWARZYSTWO BUDOWNICTWA SPOŁECZNEGO sp z o.o. ul. Zamkowa 14, 34-300 ŻYWIEC	
AUTOR	
BRANŻA KONSTRUKCJA	
FAZA PROJEKT WYKONAWCZY - BUDYNEK ZABYTKOWY	
PROJEKTANT: mgr inż. Sławomir Żebracki upr. nr MAPI0087/PWOK/07	
SPRAWDZAJĄCY: mgr inż. Maciej Król upr. nr MAPI0108/POOK/13	
NAZWA RYSUNKU: WIĘŻBA DACHOWA	
nr.rys. KW_8	
nr strony.	
SKALA 1:100	